

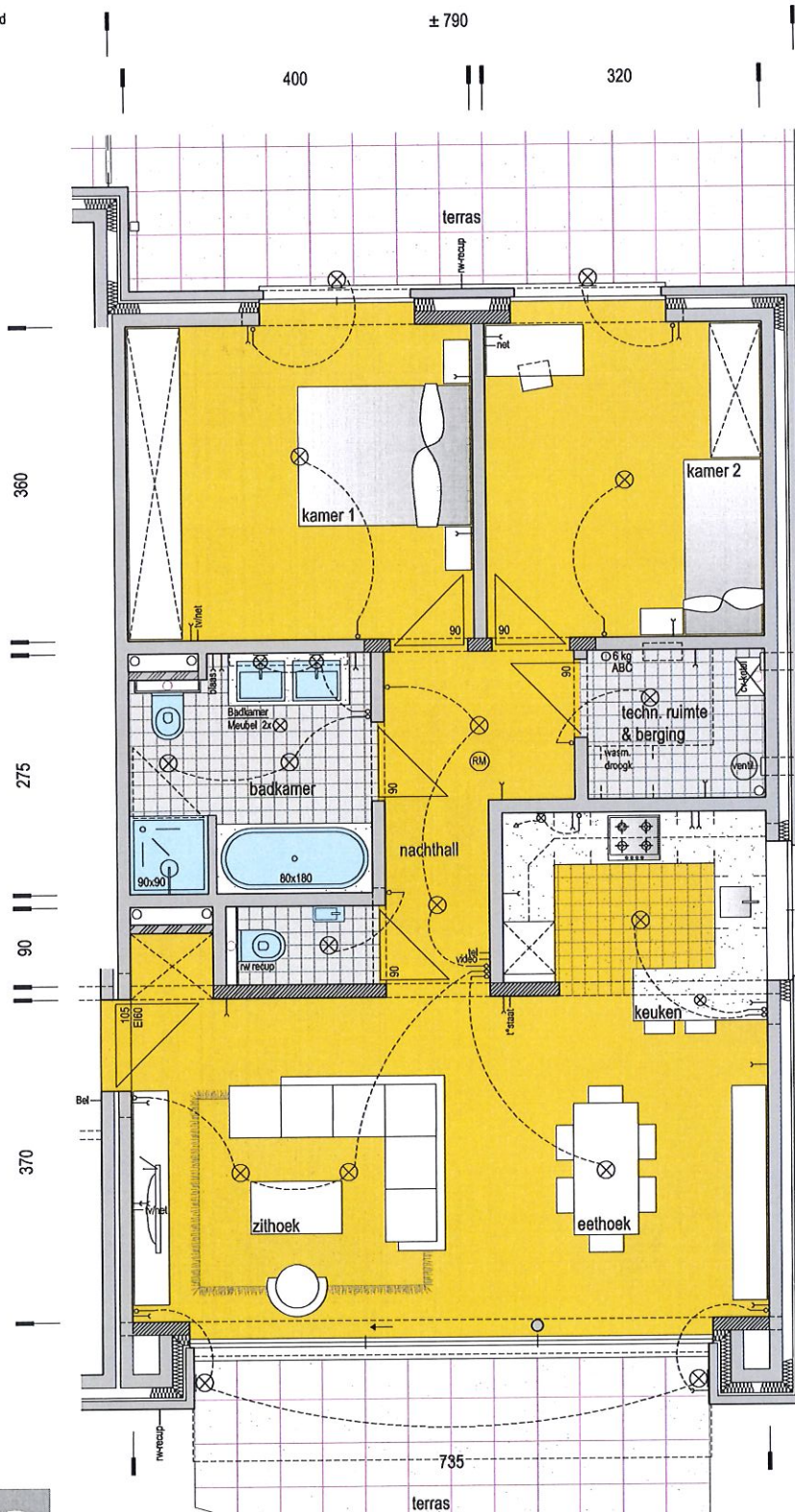
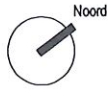
RESIDENTIE "PULSE" - MACHELEN / DIEGEM



Datum
01/03/2022

Voor akkoord, de koper

SPECIF. : _____



LEGENDE ELEKTR.:

- | | | | |
|---|---------------|---|------------------------|
| ⊗ | lichtpunt | — | telefoon-aansluiting |
| ⊗ | wandlichtpunt | — | tv- en internet-aansl. |
| ⊗ | stopcontact | — | video |
| ⊗ | schakelaar | — | t'slaast |
| ⊗ | | — | thermostaat |
| ⊗ | | — | bel |

NIVEAU 00 / TUINNIVEAU: 29.01.03
 OPPERVLAKTE APARTEMENT : 96,38 m²
 OPPERVLAKTE TUIN : ± 63,00 m²
 OPPERVLAKTE TERRAS : 64,11 m²

- Berging**
- 2 x Y was + droog
- 1 x Y cv
- 1 x Y ventilatie
- 1 x Y telnet / nuts
- 2 x Y gewoon
- zekeringskast
- 1 leding buitenvoeler cv

- Keuken**
- 1 x Y kookplaat
- 1 x Y dampkap
- 1 x Y oven
- 1 x Y koelkast
- 1 x Y vaatwas
- 4 x Y gewoon

- Ontbijthoek**
- 1 x Y
- 1 x Y met ←



Dit is geen contractueel document, alle meubelen, toestellen en vloerbedekking zijn illustratief. De maten op de plannen geven slechts bij benadering de werkelijke maten aan, afwijkingen in de uitvoering zijn mogelijk. De vloeroppervlakte wordt berekend tussen het midden van de gemene muren en de buitenzijde van de gevelmuren. De terrassen worden gemeten over hun volledige oppervlakte met inbegrip van de borstweringen.

